

Comune di Casale Marittimo  
Provincia di Pisa

### PIANO OPERATIVO

Arch. Giovanni Parlanti  
Progettista

Pian. Jr. Emanuele Bechelli  
Collaborazione al progetto

Dott.ssa Geol. Silvia Bartoletti  
Studi geologici

Geom. Stefano Fantacci  
Responsabile del procedimento

Dott. Salvatore Carminitana  
Garante della Comunicazione

Dott. Fabrizio Burchianti  
Sindaco

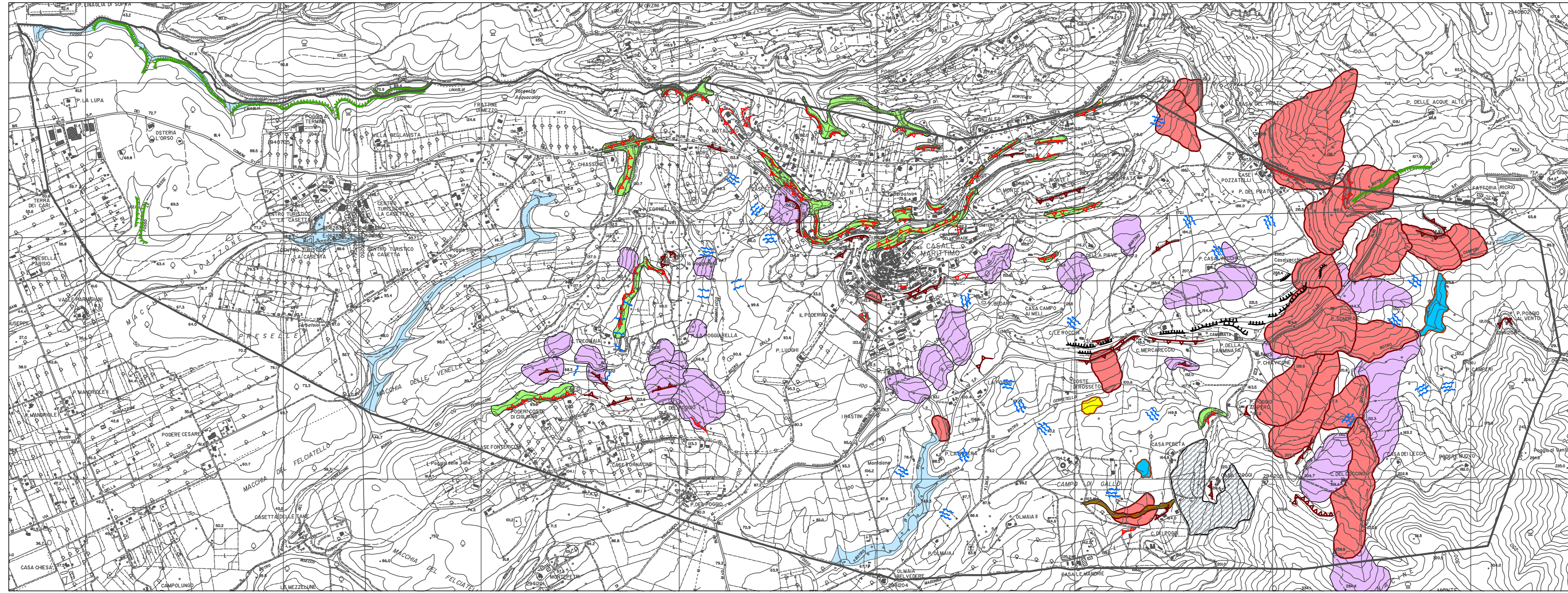
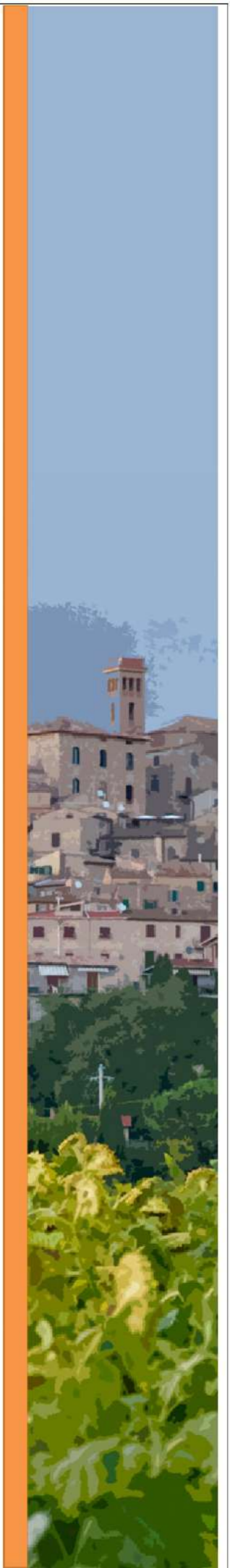


### Tav. G4 Carta Geomorfologica

Scala 1:10.000

Adottato con Del. C.C. n. del

Marzo 2019



### LEGENDA

- Frana attiva (Codice IFFI- S3)
- Frana quiescente (Codice IFFI-S2)
- Area con approfondimento alveo e erosione sponde (Codice IFFI-F)
- Franosità diffusa attiva (Codice IFFI-F)
- Franosità diffusa inattiva (Codice IFFI-DS)
- Area con dilavamento diffuso (Codice IFFI-DS)
- Area d'influenza di frane attive, quiescenti e scarpate prive di attività marcata
- Depositi alluvionali
- Detrito di versante
- Frana stabilizzata artificialmente

#### Forme erosione lineare

- Scarpata priva di segni di attività marcata (Codice IFFI-DS)
- Scarpata stabilizzata naturalmente
- Terrazzamenti
- Scarpata fluviale

#### Reticolo idrografico RT- LR 79/2012 aggiornato con DGRT n.1357/2017

- Tratti facenti parte del reticolo idrografico della LR 79/2012 (art.22, comma 2, lett. "e") su cui si applica la fascia di tutela pari a 10m a partire da ciascun ciglio di sponda (LR 41/18)
- Tratti non facenti parte del reticolo idrografico della LR 79/2012 ma rappresentabili dal punto di vista cartografico